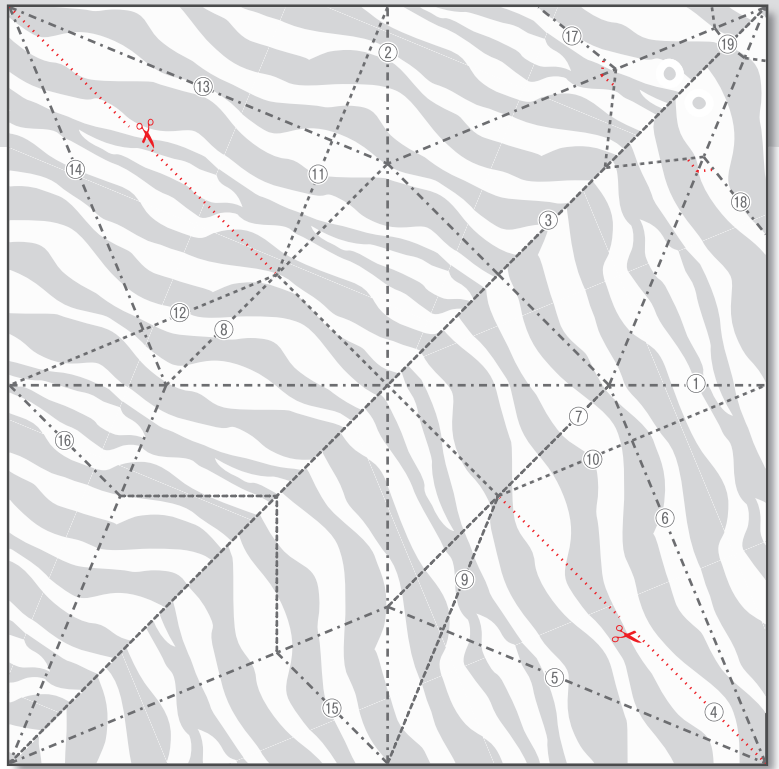
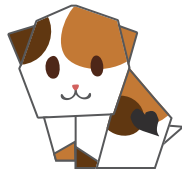


2月 第4週

シマウマ

の折り方

ハサミが必要です。

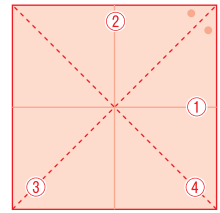


----- 山折り ----- 谷折り

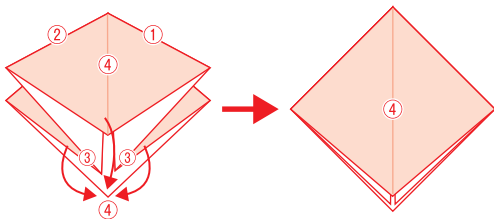
1 ①②に山折りで折り目をつけ戻します。



2 ③④に谷折りで折り目をつけ戻します。



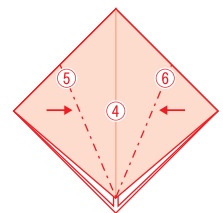
3 角(③の線の両端と④の線の両端)をあわせるように折ります。



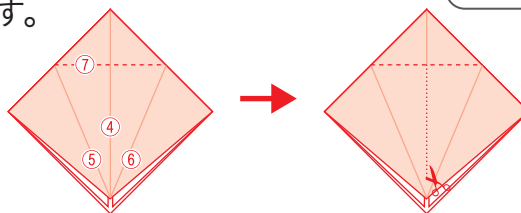
キリトリ線の面が上に来るように折りましょう!



4 ⑤⑥に折り目をつけ戻します。



5 ⑦に折り目をつけ戻します。
次に、④上のキリトリ線を⑦まで切ります。
反対側も同様に⑧まで切ります。



怪我しないように気をつけてくださいね。

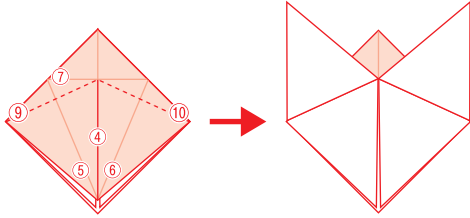


2枚目へ
つづく

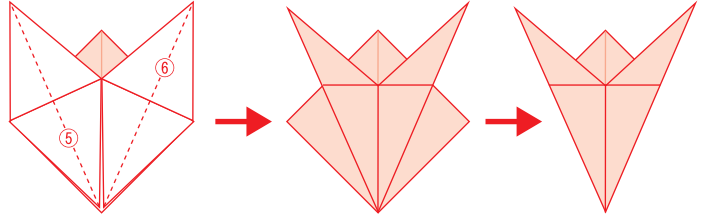




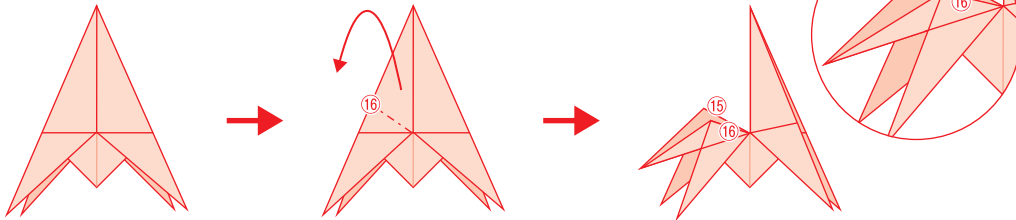
- 6** ⑨⑩を谷折りします。
反対側の⑪⑫も同様に谷折りします。



- 7** ⑤⑥を谷折りします。
反対側の⑬⑭も同様に谷折りします。



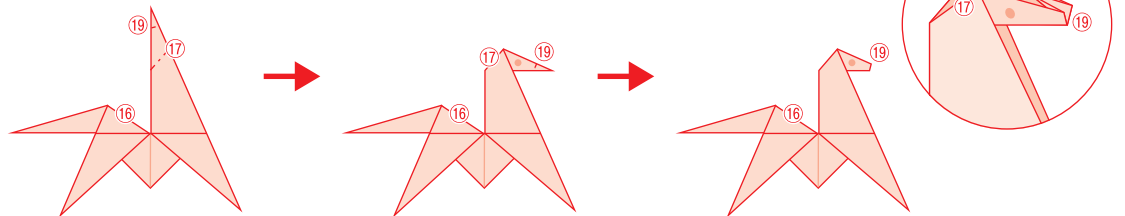
- 8** ひっくりかえし、⑮⑯に折り目をつけ、戻します。
⑮⑯を中割り折りし、しっぽを作ります。



中割り折りとは、
二枚に重なっている箇所を開き、
内側へ向かって折ったあと
再び閉じる折り方です。
折鶴の頭の部分などに
利用されていますね。



- 9** ⑰⑱⑲に折り目をつけ、戻します。折り目に沿って⑰⑱を中割り折りし、
⑲を内に折り込み顔を作ります。



- 10** キリトリ線にそって切れ目を入れ、
耳を作ったら完成です。

