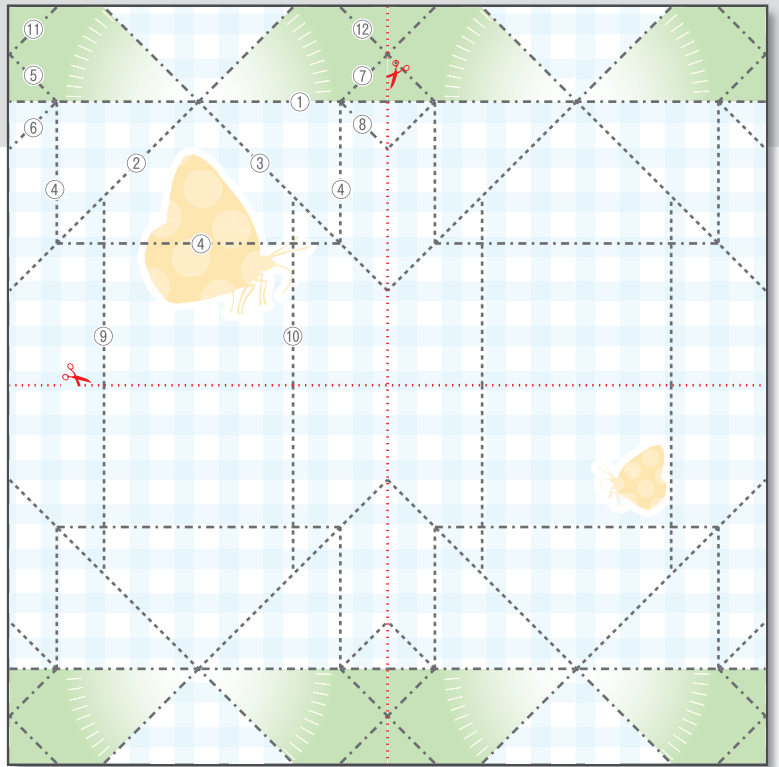


3月 第4週

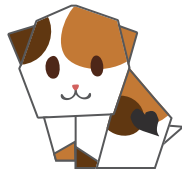
よつば

の折り方



----- 山折り ----- 谷折り

まずは、切り取り線で
4つのパーツに切り分けましょう！
ハサミとテープが必要です。



- | | |
|---|--|
| <p>1 ①を後ろ側に山折りします。</p> | <p>2 ②③を手前に谷折りします。</p> |
| <p>3 ⑤⑥、⑦⑧に折り目をつけ戻します。⑤⑥、⑦⑧の袋を開きます。④で後ろ側に山折りします。</p> | <p>4 ⑨⑩を谷折りします。</p> |
| <p>5 ⑪⑫を手前に谷折りし、形を整えたら、パーツは完成です。</p> <p>ひっくり返すとハート形です。</p> | <p>6 1～5の手順で4つのパーツを作成し、組み合わせ、テープで固定したら完成です。</p> |

完成