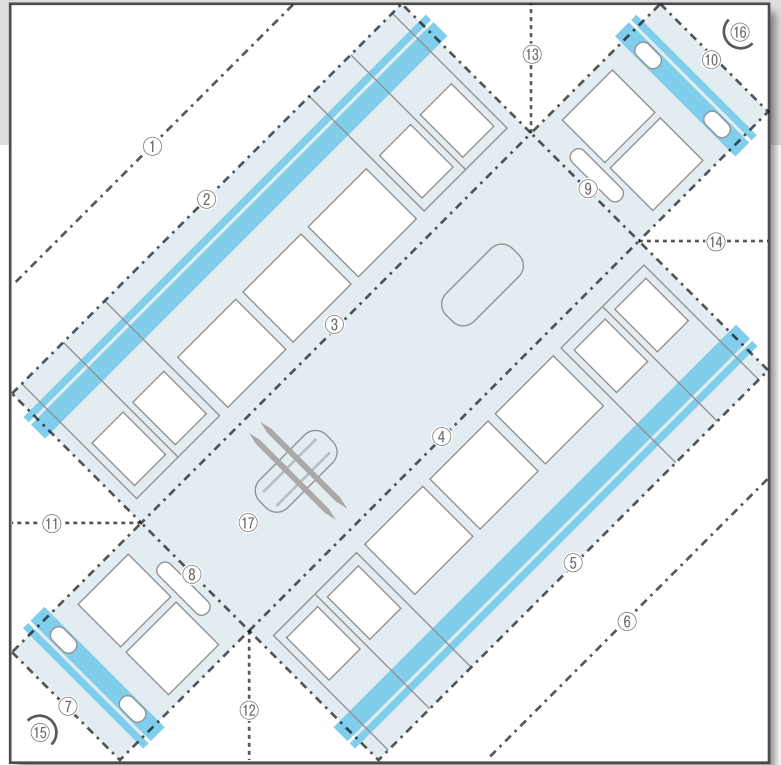


9月第4週

電車

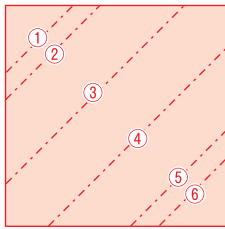
の折り方

はさみとカッター、糊(ペーパーボンド)または両面テープ(細め)をご用意ください。

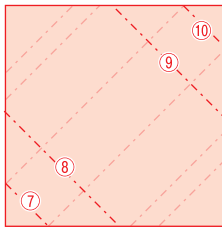


----- 山折り ----- 谷折り

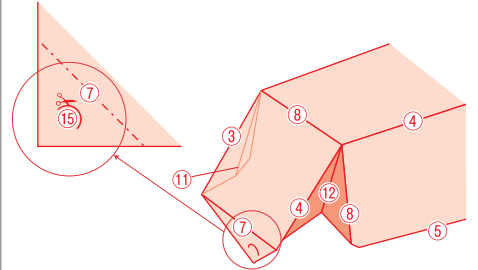
1 全体を4分割して切り分けず。①～⑥に山折りの折り目をつけ、戻します。



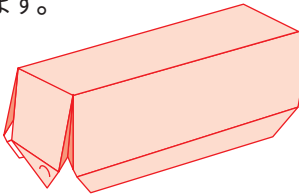
2 ⑦～⑩に山折りの折り目をつけ、戻します。手順3の拡大図のように⑮⑯の線に沿ってカッターなどで切り込みを入れます。



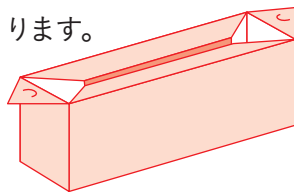
3 ⑪、⑫を谷折りして■部を糊などで閉じます。



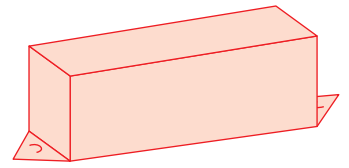
4 手順3と同様に反対側⑬⑭の■部2カ所も糊などで閉じます。



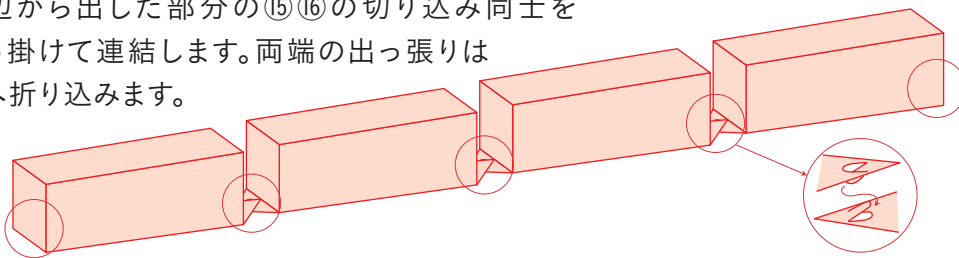
5 裏返して長辺の引っ張りを内側に折り込み、■部を糊などで閉じると剛性が高まります。



6 短辺の引っ張りを外側に出してひっくり返せば電車1車両の完成です。



7 手順1～6と同様に残り3枚も折ります。短辺から出した部分の⑮⑯の切り込み同士を引っ掛けて連結します。両端の引っ張りの中へ折り込みます。



完成

