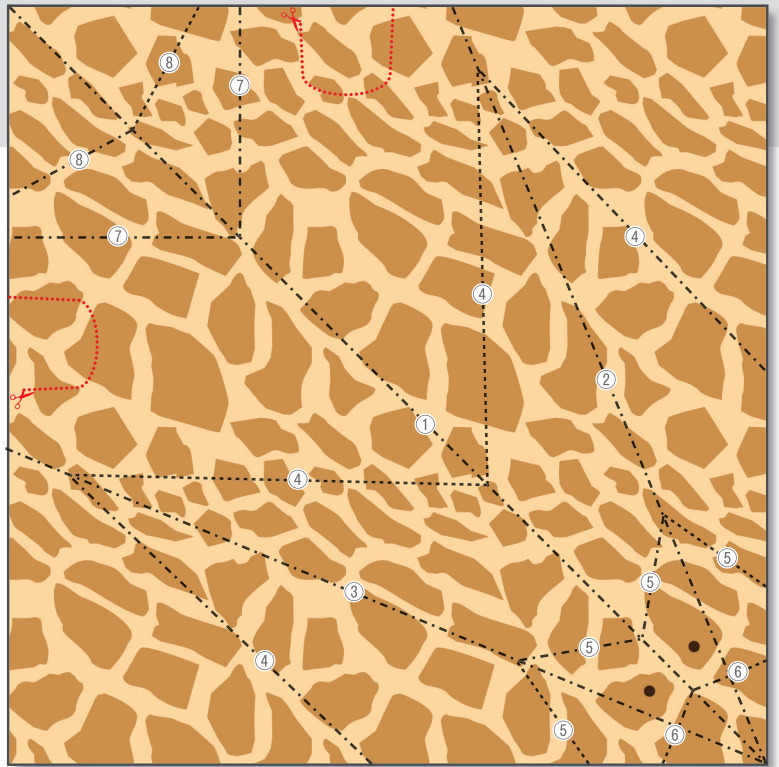
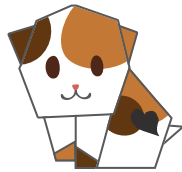


11月 第2週

キリン

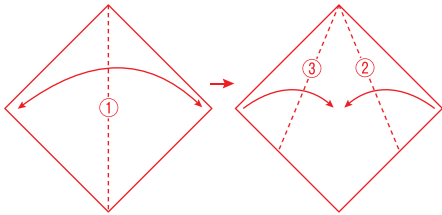
の折り方

仕上げにはさみを
使用します。

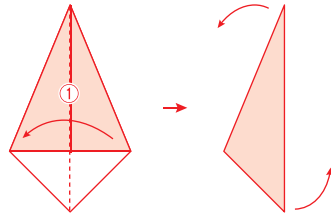


----- 山折り ----- 谷折り

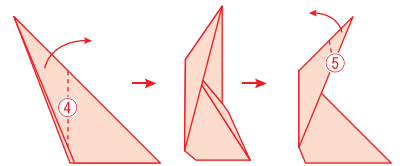
1 ①に折り線をつけて戻し、②③を手前に谷折りします。



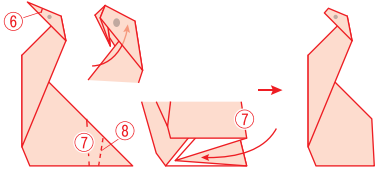
2 ①を谷折りして、向きを変えます。



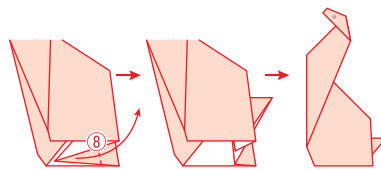
3 ④に折り筋を付けて、めくるようにしてかぶせ折り※1します。⑤も同様にかぶせ折りします。



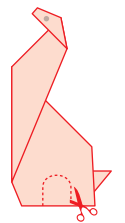
4 ⑥⑦⑧に折り筋を付けて、先に⑥と⑦を内側へ中割り折り※2します。



5 ⑧を中割り折りして先をシッポとして出します。



6 重ねてはさみで足の部分をカットしたら完成です。
※ラインより少し多めでカットするときれいに仕上がります。



※1 かぶせ折りは、二つ折りのものを開いて外側からかぶせるように折ることで。

※2 中割り折りは、二つ折りのものを開いて内側に折り込むことです。



完成