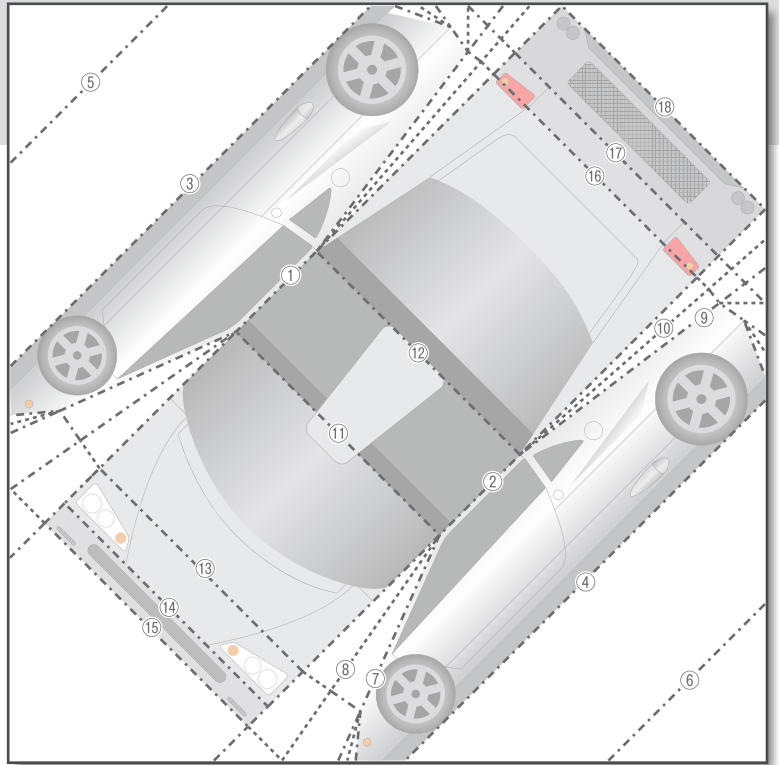
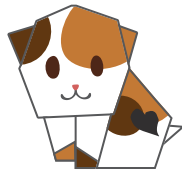


11月 第3週

自動車

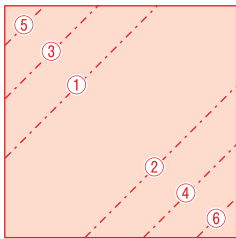
の折り方

糊(ペーパーボンド)または両面テープ(細め)と透明テープをご用意ください。

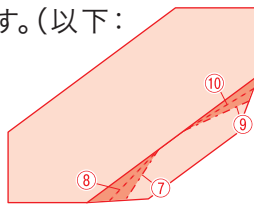


----- 山折り ----- 谷折り

1 ①～⑥を山折りします。

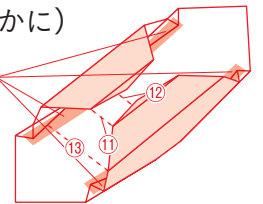


2 ⑦⑨を山折り⑧⑩を谷折りして■部を糊などで閉じます。反対側も同様に折って閉じます。(以下：反同)

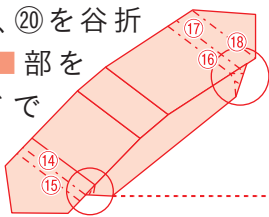


3 裏返して出っ張りを透明テープで固定します。⑪⑫⑬の折り線は折り目不要です。(なめらかに)

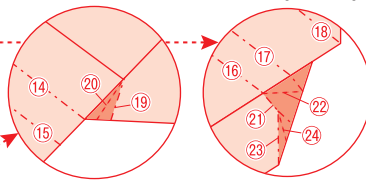
透明テープ止め



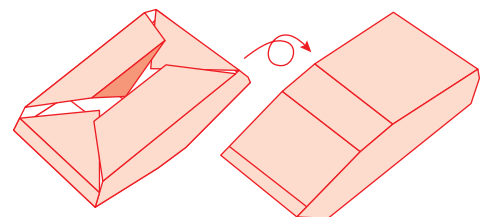
4 表に戻して⑭⑮、⑯⑰⑱を山折りします。手順5の⑲を山折り、⑳を谷折りして■部を糊などで閉じます。



5 ㉑を山折り㉒を谷折り、㉓を山折り㉔を谷折りして、■部を糊などで閉じます。(反同)



6 裏返して■部を糊などで閉じ、表に戻すと完成です。



完成

